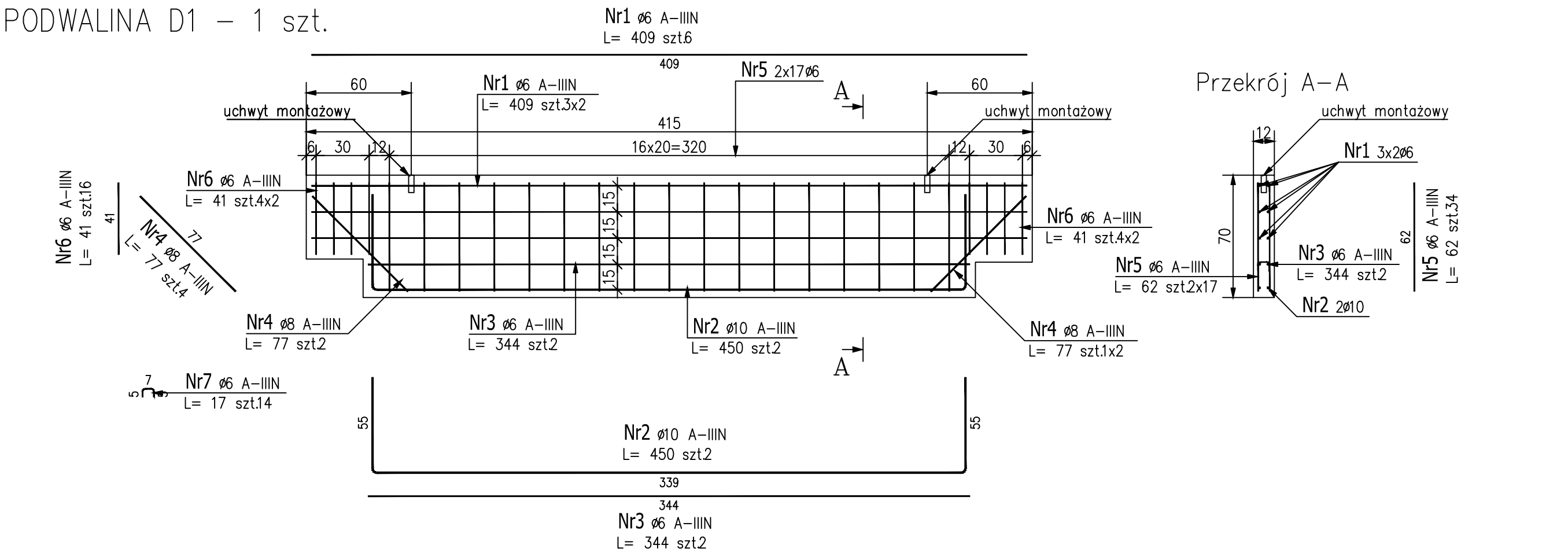
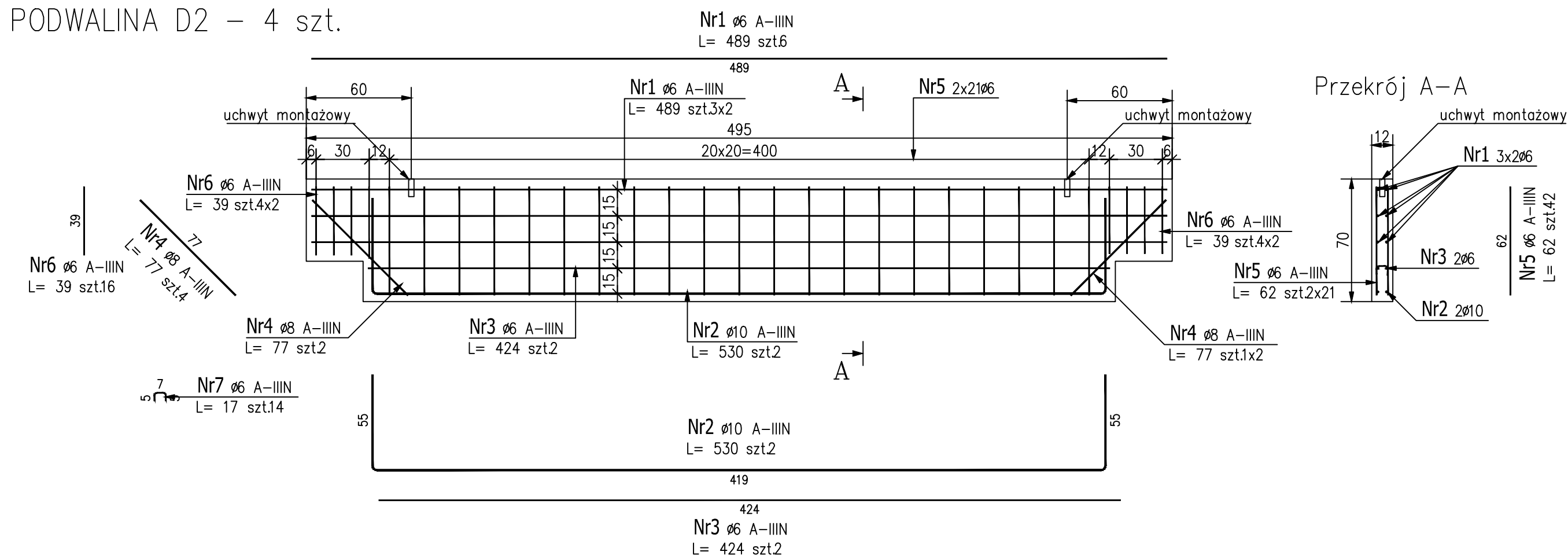


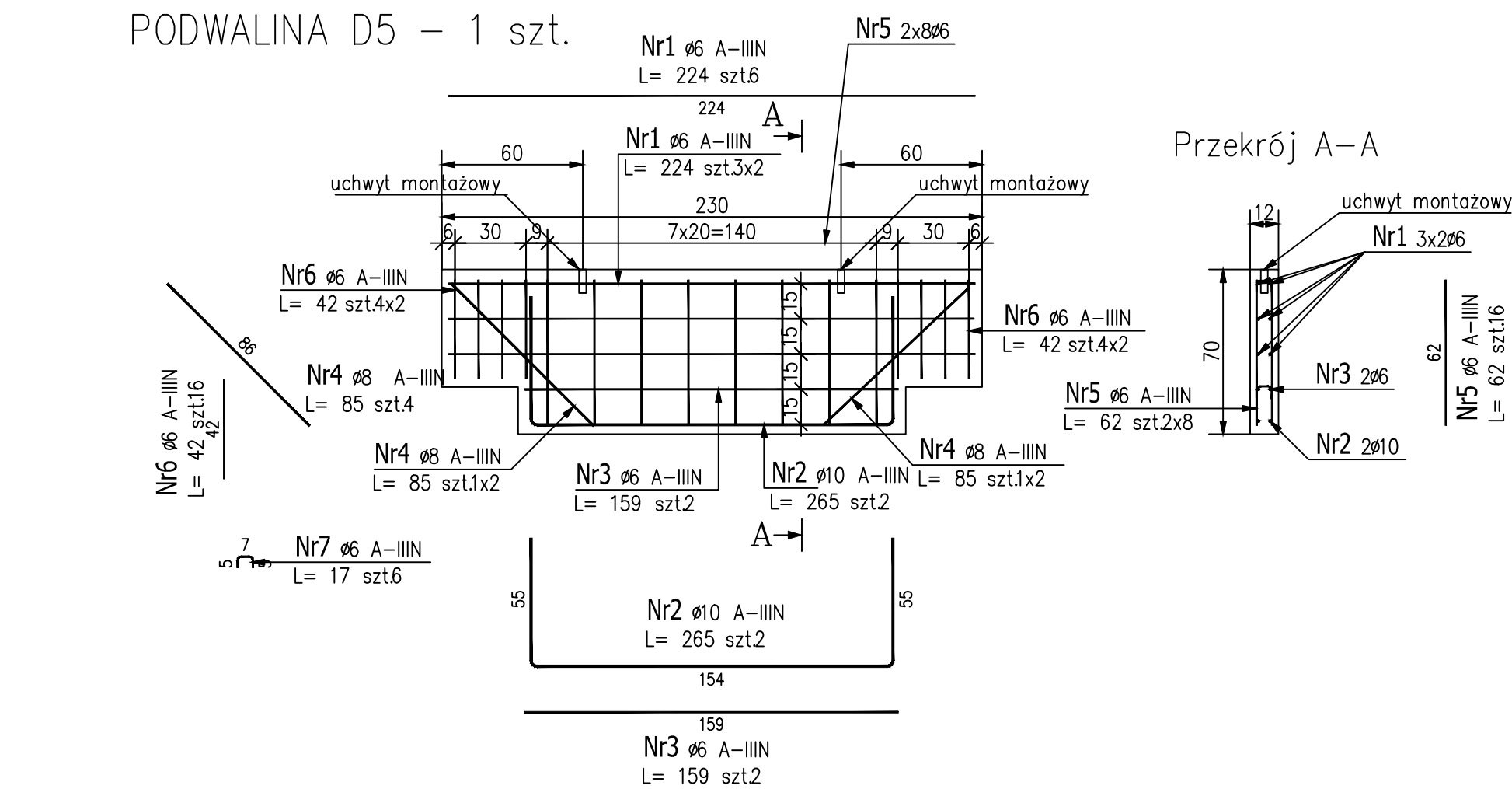
PODWALINA D1 – 1 szt.



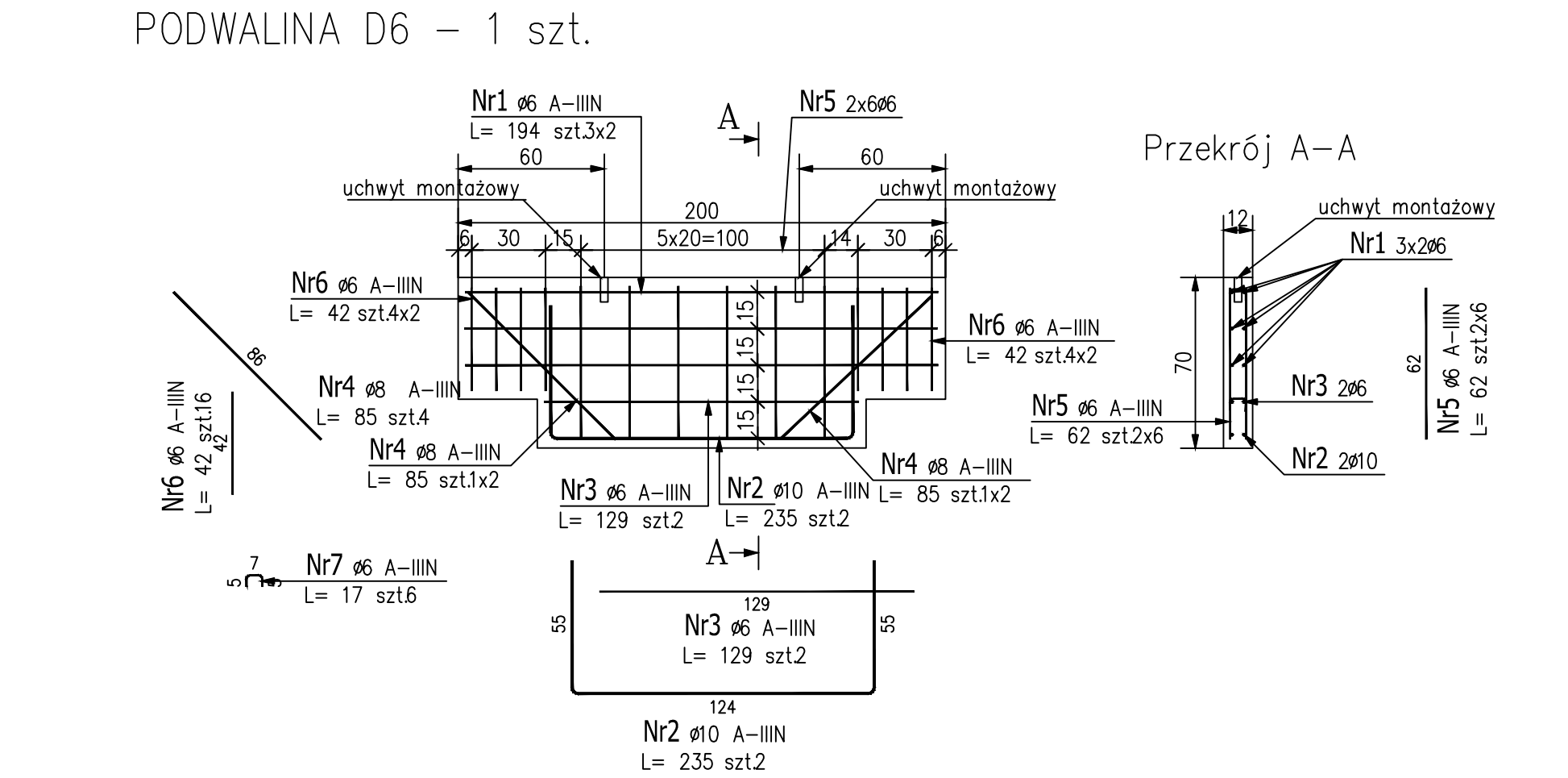
PODWALINA D2 – 4 szt.



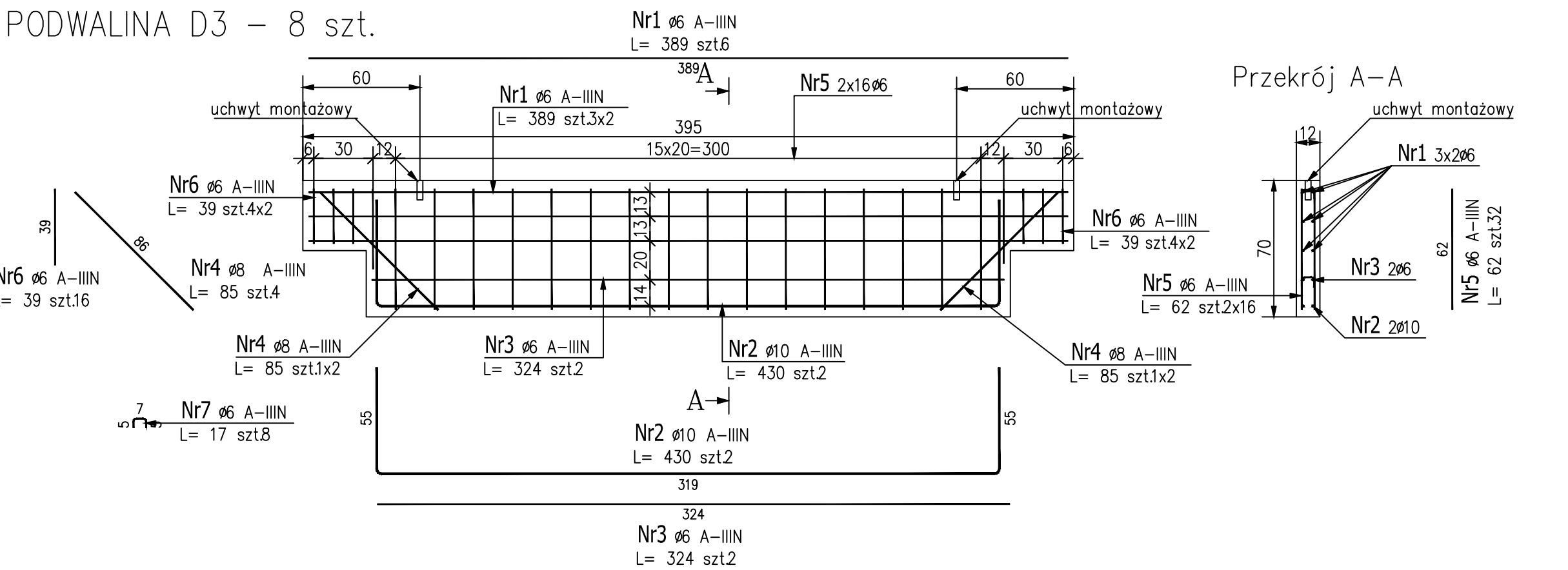
PODWALINA D5 – 1 szt.



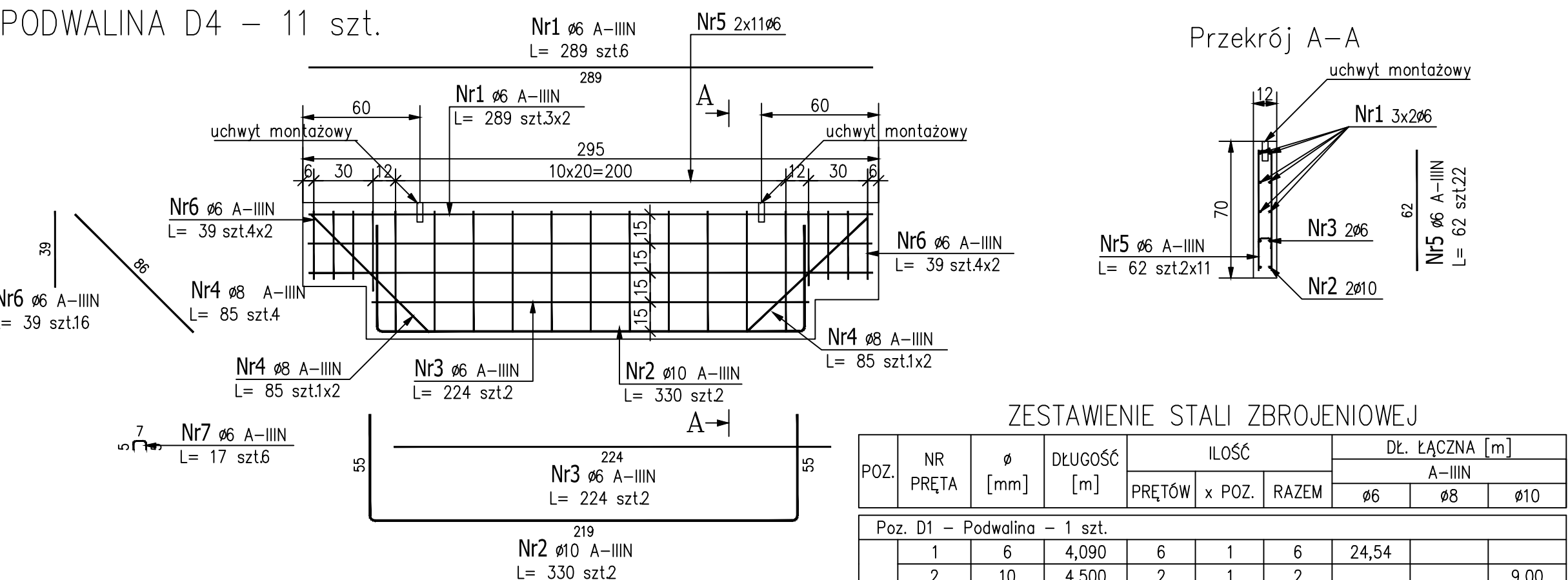
PODWALINA D6 – 1 szt.



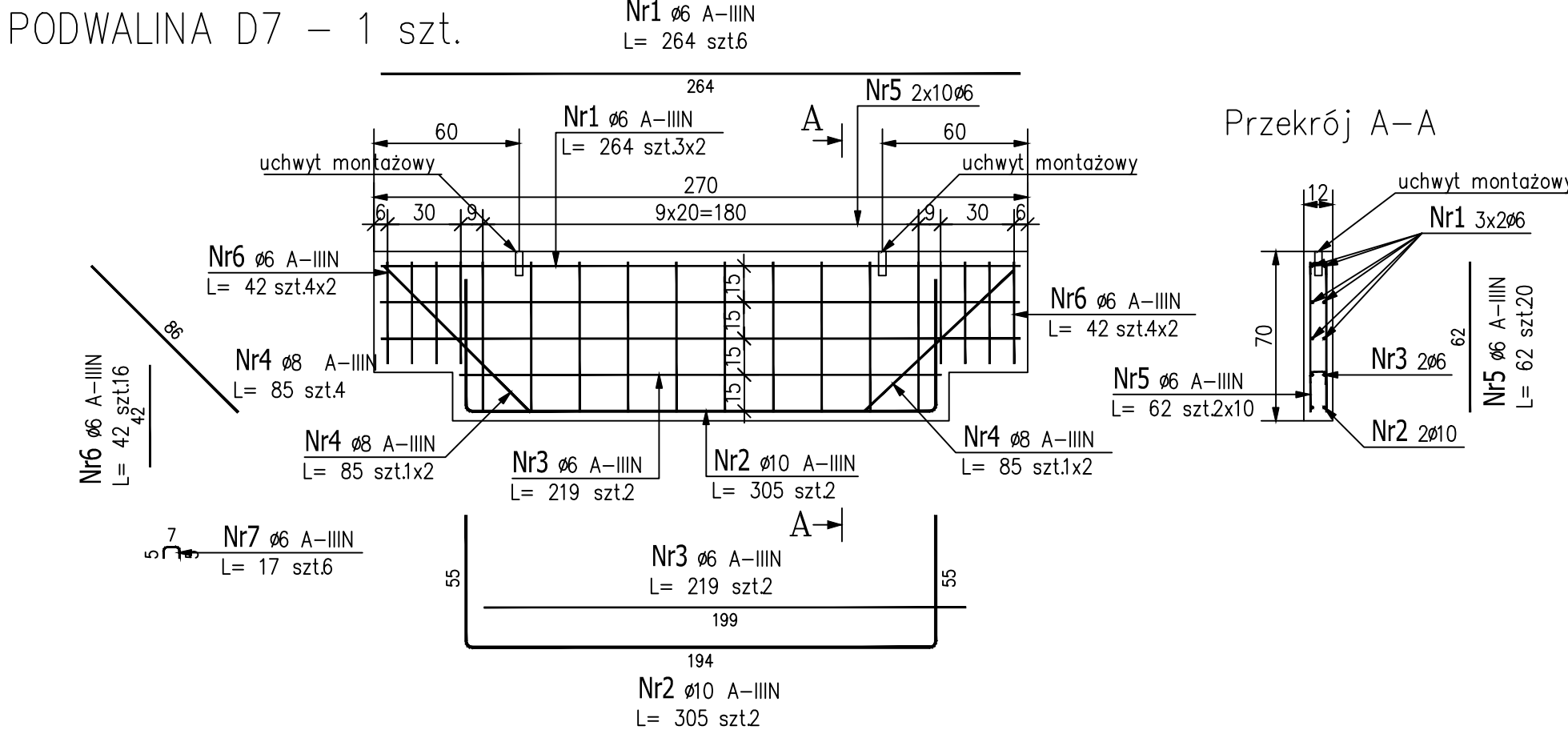
PODWALINA D3 – 8 szt.



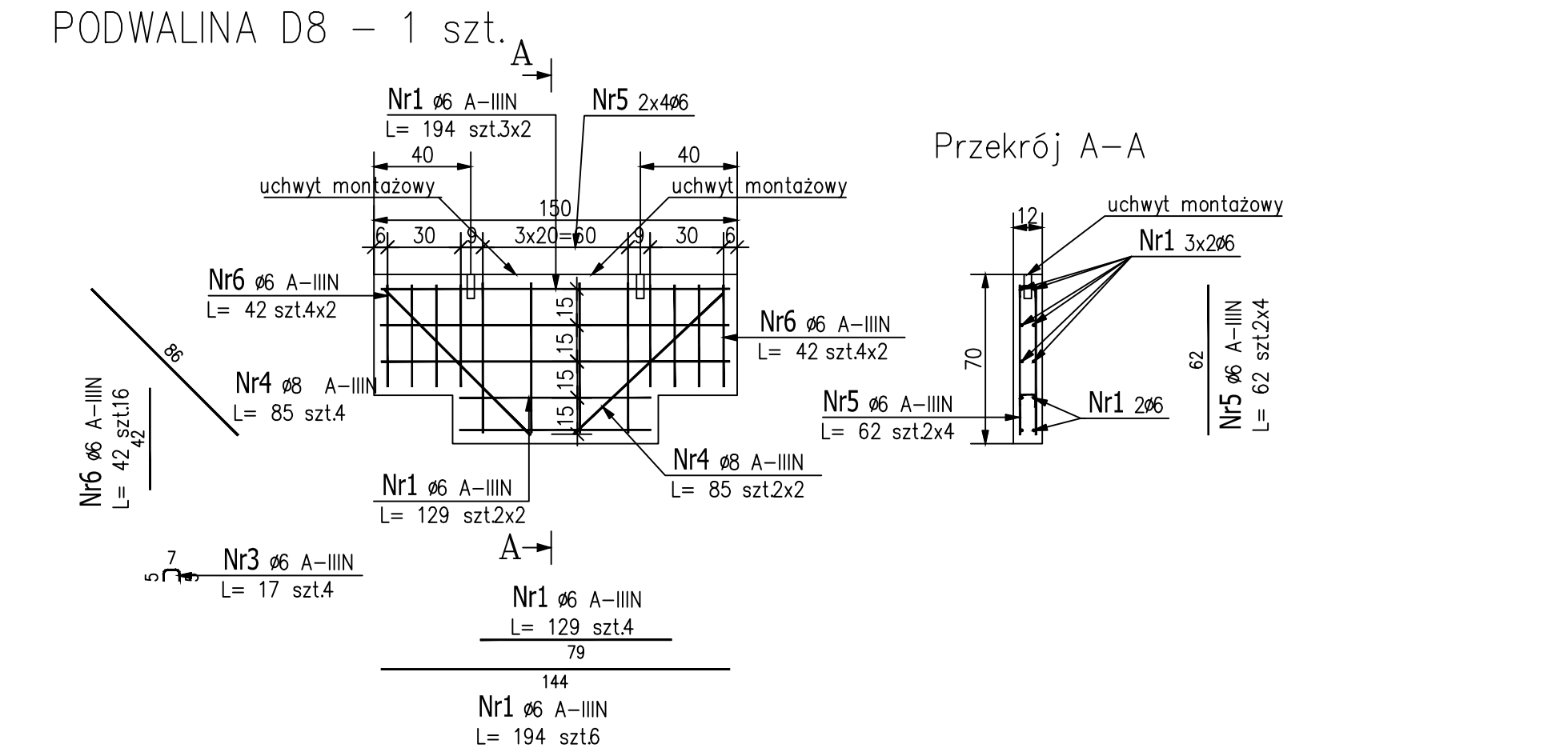
PODWALINA D4 – 11 szt.



PODWALINA D7 – 1 szt.



PODWALINA D8 – 1 szt.



ZESTAWIENIE STALI ZBROJENIOWEJ									
POZ.	NR PRĘTA	Ø [mm]	DŁUGOŚĆ [m]	ILOŚĆ		RAZEM	DŁ. ŁĄCZNA [m]		
				PRĘTÓW	x POZ.		ø6	ø8	ø10
Poz. D1 – Podwalina – 1 szt.									
D1	1	6	4,090	6	1	6	24,54		9,00
	2	10	4,500	2	1	2			
	3	6	3,440	2	1	2	6,88		
	4	8	0,770	4	1	4		3,08	
	5	6	0,620	34	1	34	21,08		
	6	6	0,410	16	1	16	6,56		
	7	6	0,170	14	1	14	2,38		
Poz. D2 – Podwalina – 4 szt.									
D2	1	6	4,890	6	4	24	117,36		42,40
	2	10	5,300	2	4	8			
	3	6	4,240	2	4	8	33,92		
	4	8	0,770	4	4	16		12,32	
	5	6	0,620	42	4	168	104,16		
	6	6	0,390	16	4	64	24,96		
	7	6	0,170	14	4	56	9,52		
Poz. D3 – Podwalina – 8 szt.									
D3	1	6	3,890	6	8	48	186,72		68,80
	2	10	4,300	2	8	16			
	3	6	3,240	2	8	16	51,84		
	4	8	0,850	4	8	32		27,20	
	5	6	0,620	32	8	256	158,72		
	6	6	0,390	16	8	128	49,92		
	7	6	0,170	8	8	64	10,88		
Poz. D4 – Podwalina – 11 szt.									
D4	1	6	2,890	6	11	66	190,74		72,60
	2	10	3,300	2	11	22			
	3	6	2,240	2	11	22	49,28		
	4	8	0,850	4	11	44		37,40	
	5	6	0,620	22	11	242	150,04		
	6	6	0,390	16	11	176	68,64		
	7	6	0,170	6	11	66	11,22		
Poz. D5 – Podwalina – 1 szt.									
D5	1	6	2,240	6	1	6	13,44		5,30
	2	10	2,650	2	1	2			
	3	6	1,590	2	1	2	3,18		
	4	8	0,850	4	1	4		3,40	
	5	6	0,620	16	1	16	9,92		
	6	6	0,420	16	1	16	6,72		
	7	6	0,170	6	1	6	1,02		
Poz. D6 – Podwalina – 1 szt.									
D6	1	6	1,940	6	1	6	11,64		4,70
	2	10	2,350	2	1	2			
	3	6	1,290	2	1	2	2,58		
	4	8	0,850	4	1	4		3,40	
	5	6	0,620	12	1	12	7,44		
	6	6	0,420	16	1	16	6,72		
	7	6	0,170	6	1	6	1,02		
Poz. D7 – Podwalina – 1 szt.									
D7	1	6	2,640	6	1	6	15,84		6,10
	2	10	3,050	2	1	2			
	3	6	2,190	2	1	2	4,38		
	4	8	0,850	4	1	4		3,40	
	5	6	0,620	20	1	20	12,40		
	6	6	0,420	16	1	16	6,72		
	7	6	0,170	6	1	6	1,02		
Poz. D8 – Podwalina – 1 szt.									
D8	1	6	1,290	4	1	4	5,16		3,40
	1	6	1,940	6	1	6	11,64		
	3	6	0,170	4	1	4	0,68		
	4	8	0,850	4	1	4			
	5	6	0,620	8	1	8	4,96		
	6	6	0,420	16	1	16	6,72		
DŁUGOŚĆ RAZEM [m]							1412,56	93,60	208,90
MASA JEDNOSTKOWA [kg/m]							0,222	0,395	0,617
MASA [kg]							313,59	36,97	128,89
MASA CAŁKOWITA [kg]							479,45		

- Opis kształtu pręta: osiowo
- Opis długości haka: gabarytowy
- Długość pręta L: suma wymiarów gabarytowych

BETON PODWALINY: C30/37  
STAL: A-IIIIN  
KLASA EKSPOZYCJI: XC2, XD1  
OTULINA: 30mm

JEDNOSTKA PROJEKTOWA:			
 <b>MTM Infrastruktura Sp. z o.o.</b> pl. 20 Października 14 62-050 Mosina			
INWESTOR:			
 <b>Gmina Wielun</b> Plac Kazimierza Wielkiego 1 98-300 Wielun			
STADIUM DOKUMENTACJI:			
<b>PROJEKT TECHNICZNY</b>			
NAZWA INWESTYCJI:			
<b>PRZEBUDOWA ULICY POPIELUSZKI - BUDOWA URZĄDZEN OCHRONY PRZED HAŁASEM</b>			
BRANŻA:			
<b>KONSTRUKCYJNA</b>			
TYTUŁ RYSUNKU:			
<b>KONSTRUKCJA PODWALIN</b>			
PROJEKTOWAŁ:	PODPIS:		
mgr inż. Marcin Graczyk KUP0006/PW006/17			
mgr inż. Krzysztof Gąsior KUP0006/PW006/17			
SPRAWDZIŁ:	PODPIS:		
mgr inż. Krzysztof Gąsior KUP0006/PW006/17			
NR REWIZJI:	DATA REWIZJI:	SKALA:	NR RYSUNKU:
1	29.11.2021	1:25	05
NAZWA PUKU:			
131_PT_K_kz.dwg (131_PT_K_kz-05.pdf)			